



SCHUL-DOK

MPA BERUFS- UND HANDELSSCHULE AG

ABENDSCHULE

Direktion / Schulleitung
Frau Irène Büsser

Ausbildung berufsbegleitend: Medizinisches Labor in der Arztpraxis

BASISKURS

80 Lektionen à 45 Minuten

Zielgruppe

Dieser Kurs richtet sich vorwiegend an Interessentinnen und Interessenten, die eine medizinische Vorbildung haben. Er eignet sich auch besonders für:

- ◆ MPA-Wiedereinsteiger/-innen
- ◆ Umsteiger/-innen (Pflegefachleute)
- ◆ „brush up“ für Medizinische Praxisassistenten/-innen
- ◆ Fachpersonen, die bereits in einer ärztlichen Praxis arbeiten.

Ausbildende

Dozentinnen und Dozenten, die mit der täglichen Arbeit im Labor der ärztlichen Praxis vertraut sind, vermitteln Ihnen das Wissen, welches Sie im beruflichen Alltag sofort anwenden können. So werden Sie zu einem wichtigen Bindeglied in der Zusammenarbeit mit dem Arzt und den Patientinnen und Patienten.

Kompetenznachweis

Es sind mindestens 80% der vorgegebenen Lektionen zu besuchen. Pro Modul sind 2 Lernzielkontrollen vorgesehen, so können Sie ihren Wissensstand überprüfen. Nach erfolgreichem Abschluss des Kurses erhalten Sie ein **Zertifikat unserer Schule**.

Ausbildungsmodus

Donnerstagabend 19.00 Uhr bis 22.00 Uhr (Änderungen vorbehalten)



Kosten

4-5 Personen	CHF 2'950.— , inkl. Lehrmittel und Verbrauchsmaterial
ab 6 Personen	CHF 2'550.— , inkl. Lehrmittel und Verbrauchsmaterial

max. 10 Personen pro Kurs



Kursinhalte

Gerätekunde und Technik

Glaswaren, Zentrifuge, Pipetten, Mikroskop, Photometer / diverse Messverfahren wie Impedanz Messung, Spektralphotometrie kennenlernen

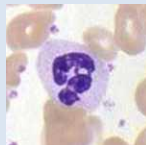
Präanalytik (vor der Analyse)

Alles, was Sie über die Sicherheit, Hygiene und Entsorgung von medizinischem Material wissen müssen / was es zu beachten gilt, um zuverlässiges, aussagekräftiges Untersuchungsmaterial zu gewinnen / Blutentnahme-Techniken (venös und kapillär) / die korrekte Lagerung und die Weiterverarbeitung von gewonnenem Untersuchungsmaterial / Vorschriften von Spezialanalysen für externe Labors kennenlernen

Analytik (die Analyse)

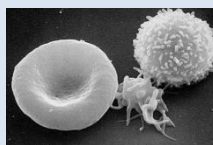
Diverse Bestimmungen durchführen / Testdurchführungsvorschriften lesen und verstehen

Hämatologie ist die Lehre von der [Physiologie](#), [Pathophysiologie](#) und den Krankheiten des [Blutes](#) sowie der [blutbildenden](#) Organe. Zum Beispiel, Hämoglobin- und Hämatokrit-Bestimmung / Herstellen und Färben von Blutausstrichen



(Bild aus Hemosurf)

Hämostase (von [griechisch](#) Häma „Blut“ und Stasis „Stauung, Stockung, Stillstand“) ist ein lebenswichtiger Prozess, der die [Blutungen](#), die bei Verletzungen der [Blutgefässe](#) entstehen, zum Stehen bringt. Quickbestimmung / Thrombozyten, D-Dimere



(Bild aus Wikipedia)

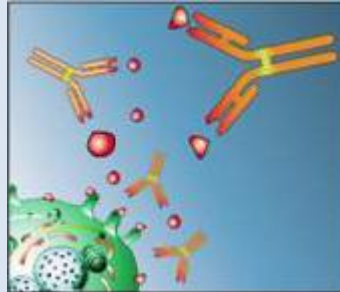
Klinische Chemie beschreibt die analytische Erfassung chemischer Kenngrößen, die sich aus [physiologischen](#) oder [biochemischen](#) Vorgängen im Körper ergeben. Glucose, Cholesterin, und diverse andere Parameter



(Bild aus Spital Wallis)



Immunologie ist die Lehre von den biologischen und biochemischen Grundlagen der körperlichen Abwehr von Krankheitserregern wie **Bakterien**, **Viren** und **Pilzen**. Immunologische Bestimmungen: Blutsenkungsgeschwindigkeit (BSR), CRP, HbA1c (Langzeitglukose Bestimmung), Schwangerschaftstest, Mikroalbumin



(Bild aus Spital Wallis)

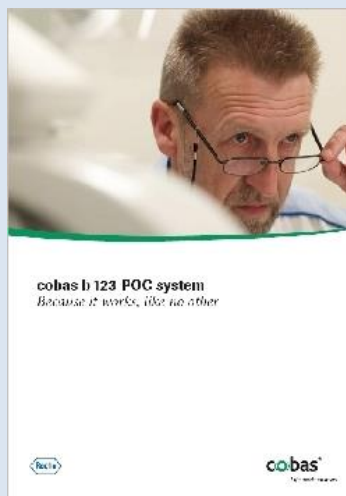
Exkrete (Urin- und Stuhluntersuchungen): Urinstatus (physikalisch, chemisch und mikroskopisch) / Nachweis von okkultem (von Auge nicht sichtbarem) Blut im Stuhl



(Roche Diagnostika)

Postanalytik (nach der Analyse)

Beurteilung von ermittelten Resultaten / Glaubwürdigkeit überprüfen / Verwechslungen ausschliessen und protokollieren der Resultate / Qualitätskontrolle (intern und extern)



(Roche Diagnostika)



Weitere Informationen

MPA BERUFS- UND HANDELSCHULE
Zentrum Neuhof, Wiedenstrasse 50a
9470 Buchs SG

Telefon 081 / 756 17 65
Telefax 081 / 756 17 68
E-Mail info@mpaschule.ch
www.mpaschule.ch